

ПРОЕКТ ЛЕСОВОССТАНОВЛЕНИЯ

Осень 2020 г. - осень 2026 г.

Период лесовосстановления начало, окончание (месяц, год)

1. Характеристика местоположения лесного участка

Арендатор лесного участка	ООО «Кокшайский Лесохозяйственник»
Лесничество	Кокшайское
Участковое лесничество	Таирское
Лесной участок	-
№ квартала	9
№ выдела	9
Площадь лесного участка, га	3,5

2. Характеристика лесорастительных условий лесного участка

Тип леса	С чер	
ТЛУ	А3	
Рельеф	слабоволнистый	
Гидрологические условия	-	
Почва	Тип, механический состав, влажность	сильноподзолистая, песчаная свежая
	Поврежденность почвы участка (степень)	-

3. Характеристика площадей лесного участка (нужное отметить)

Вырубка	2018 г.
Гарь	-
Прогалина	-
Иные не занятые лесными насаждениями или пригодные для лесовосстановления земли	-

4. Характеристика вырубки

Количество пней на единице площади, тыс.шт./га	менее 0,5
Состояние очистки от порубочных остатков и валежника	удовлетворительное
Характер и размещение оставленных деревьев и кустарников	-
Степень задернения почвы	слабое
Степень минерализации почвы, %	5

5. Характеристика имеющегося подроста и молодняка лесных древесных пород

Состав пород	10с	
Средний возраст, лет	3	
Средняя высота, м	1,6	
Количество деревьев и кустарников на единице площади лесного участка, тыс.шт/га	0,2	
Состояние лесных насаждений и их оценка	Жизнеспособность подроста	жизнеспособный
	Категория густоты	очень редкий
	Распределение по площади	куртинное

6. Проектируемый способ лесовосстановления - искусственный

7. Обоснование проектируемого способа лесовосстановления, главных (ой) лесных(ой) древесных (ой) пород(ы), породного состава восстанавливаемых лесов, с учетом особенностей производства работ в различных категориях защитных лесов и особо защитных участках лесов

Обоснование проектируемого способа лесовосстановления	отсутствие жизнеспособного подроста и молодняка главных лесных древесных пород в количестве, соответствующее Правилам лесовосстановления, табл.2 приложения 17
Обоснование главных (ой) лесных (ой) древесных (ой) пород(ы)	сосна - порода соответствует природно-климатическим условиям лесного участка
Сопутствующие лесные древесные и кустарниковые породы	береза - порода соответствует природно-климатическим условиям лесного участка
Обоснование породного состава восстанавливаемых лесов	соответствует типу леса и типу условий местопрорастания

Схема смешения древесных и кустарниковых пород (для искусственного и комбинированного лесовосстановления)	С-С-С-С
---	---------

8. Сроки и технологии (методы) выполнения работ по лесовосстановлению

Искусственное и комбинированное лесовосстановление:

Метод создания (посадка/ посев (месяц, год))	ручная посадка сеянцами (осень 2020 г.)	
Расчистка участка и подготовка участка	маркировка линий будущих рядов л/к.	
Способы и сроки обработки почвы, применяемые машины и оборудование	частичная механическая обработка почвы - нарезка борозд плугом ПКЛ-70 и колесным трактором осенью 2020 г.	
Используемый посадочный материал	однолетние сеянцы сосны с закрытой корневой системой	
Схема размещения посадочных (посевных) мест в ряду междурядье, м	С-С-С-С 3,5 x 1,3	
Видовой состав культивируемых пород, ед	Главная (ые)	сосна
	Сопутствующая (ие)	
Густота посадки (посева), в т.ч. по породам, тыс.шт/га	2,2	
Виды и способы ухода за лесными культурами, их кратность (агротехнический, лесоводственные уходы, дополнение и др.)	1-й год	агротехнический уход двухкратный
	2-й год	агротехнический уход двухкратный
	3-й год	агротехнический уход однократный
	4-й год	-
	5-й год	-
	6-й год	лесоводственный уход однократный
Технология агротехнических уходов	ручная оправка растений от завала травой и почвой, заноса песком, размыва и выдувания почвы, рыхление почвы с одновременным уничтожением травянистой и древесной растительности в рядах и междурядьях, скашивание растительности механическим способом	
Технология лесоводственных уходов	уничтожение и предупреждение появления травянистой и нежелательной древесной растительности механическими средствами	
Борьба с вредителями, болезнями леса	-	
Противопожарные мероприятия	опашка участка по периметру минерализованной полосой	
Иные мероприятия (огораживание и др.)	-	

9. Требования к используемому для лесовосстановления посадочному материалу

Древесная порода	Возраст не менее, лет	Диаметр стволика у корневой шейки не менее, мм	Высота стволика не менее, см
сосна	два	2,0	12

10. Требования к молоднякам, площади которых подлежат отнесению к землям, на которых расположены леса, для признания работ по лесовосстановлению законченными

Возраст не менее, лет	Количество деревьев главных лесных древесных пород не менее, тыс.шт на 1 га	Средняя высота деревьев главных пород не менее, м
7	2,0	1,2


11. Объём работ по лесовосстановлению

Площадь лесовосстановления, га	3,5
--------------------------------	-----

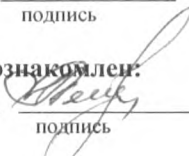
К Проекту прилагаются:

1. Карточка обследования лесного участка
2. Перечётная ведомость жизнеспособного подроста при обследовании участка лесовосстановления
3. Чертеж (схема) участка (с указанием географических координат)

Проект лесовосстановления составил:

«15» августа 2020 г. инженер ЛХ  Хабибрахманова Л.А.
дата должность подпись Ф.И.О

С проектом лесовосстановления ознакомил:

«15» августа 2020 г.  Степанов А.А.
должность подпись Ф.И.О


Перечетная ведомость

жизнеспособного подроста при обследовании участка № 9/2020 год
лесовосстановления Кокшайское лесничество Таирское участковое лесничество
квартал 9, выдел 9 пл.3.5 га

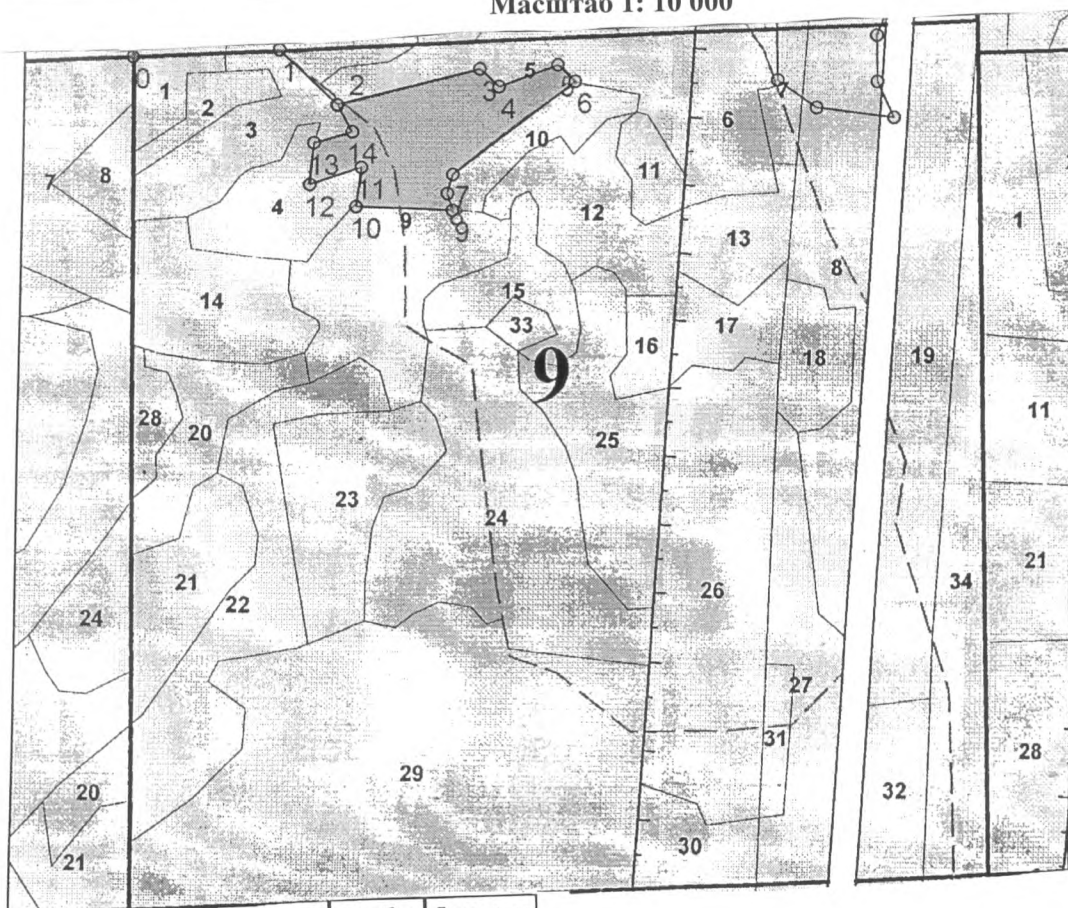
№ п.п.	№ уч. площад ки	Размер п.п.		Порода. Количество подроста,шт											Средн я высот а, м	Небла гонаде жный подро ст	
		м х м	м2	Мелкий до 0.5 м		Средний 0.51-1.5 м			Крупный, более 1,5 м			Итого					
				сосна	береза	сосна	береза	ель	сосна	береза	ель	сосна	береза	ель			
1	1	2x5	10							1			1			1.6	
	2	2x5	10							3			3			1.7	
	3	2x5	10							1			1			1.6	
	4	2x5	10							0			0				
	5	2x5	10							0			0				
	6	2x5	10							0			0				
	7	2x5	10							0			0				
	8	2x5	10							0			0				
	9	2x5	10							0			0				
	10	2x5	10							0			0				
	11	2x5	10							0			0				
	12	2x5	10							0			0				
	13	2x5	10							0			0				
	14	2x5	10							0			0				
	15	2x5	10							0			0				
	16	2x5	10							0			0				
	17	2x5	10							0			0				
	18	2x5	10							0			0				
	19	2x5	10							0			0				
	20	2x5	10							0			0				
	21	2x5	10							0			0				
	22	2x5	10							0			0				
	23	2x5	10							0			0				
	24	2x5	10							0			0				
	25	2x5	10							0			0				
	26	2x5	10							0			0				
	27	2x5	10							0			0				
	28	2x5	10							0			0				
	29	2x5	10							0			0				
	30	2x5	10							0			0				
Итого по п.п.			300	0	0	0	0	0	5	0	0	5	0	0	4.9		
коэффициенты				0.5	0.5	0.8	0.8	0.8	1.0	1.0	1.0						
Итого с учет. коэф.			0.03	0	0	0	0	0	5	0	0	5	0	0			
Всего на 1 га												167	0	0	1.6		
Итого в пересчете на крупный, подроста главных (целевых) пород, тыс.шт. -														0.2			

Анализ результатов обследования: данный участок пригоден для посадки лесных культур.

ЧЕРТЕЖ УЧАСТКА
Под искусственное лесовосстановление
 (способ лесовосстановления)
Посадка лесных культур
 (метод лесовосстановления)

Субъект Российской Федерации	Республика Марий Эл
Муниципальное образование	Звениговский район
Лесничество	Кокшайское
Участковое лесничество	Таирское
Лесной участок, № квартала, № выдела	9-9
Площадь участка, га	3,5
Условные обозначения:	Границы лесного участка — 

Масштаб 1: 10 000



№№	Направление	Румбы	Длина, м
0 - 1	СВ	76°00'	192.0
1 - 2	ЮВ	57°30'	104.0
2 - 3	СВ	65°00'	194.0
3 - 4	ЮВ	59°30'	35.0
4 - 5	СВ	59°00'	83.0
5 - 6	ЮВ	58°00'	32.0
6 - 7	ЮЗ	42°00'	203.0
7 - 8	ЮЗ	4°30'	26.0
8 - 9	ЮВ	28°30'	23.0
9 - 10	ЮЗ	81°00'	127.0
10 - 11	СЗ	4°00'	52.0
11 - 12	ЮЗ	60°30'	71.0
12 - 13	СЗ	6°00'	55.0
13 - 14	СВ	63°00'	52.0
14 - 7	СЗ	40°00'	40.0